

VOLKER MÄRZ
ALL TOGETHER NOW
2024



Trage in diese Kreise die Nummer ein, die du bei dem passenden Kunstwerk findest.

Sieh dir die Tonfiguren an. Skizziere mit wenigen Strichen die Figur, die dir zuerst ins Auge sticht.

Hast du eine Idee warum die Figuren rote Ohren haben?

Was bedeutet Gemeinschaft für dich/euch?



Bestimme deine persönlichen drei goldenen Regeln für den Smartphone-Gebrauch. Verhandle sie mit deinen Freund:innen oder deiner Familie. Könnt ihr euch einigen?

MARIA MAVROPOULOU
SUNDAY AFTERNOON,
EVENING WITH FRIENDS,
ANNIVERSARY DINNER,
2018



A

Die gemeinnützige Stiftung Welt der Versuchungen ist Initiatorin eines innovativen Projektes. Sein Ansatz ist es, Suchtprävention, Gesundheitsförderung und die Künste in einem neuen Ausstellungshaus miteinander zu verbinden.

Öffnungszeiten der Ausstellung
BE.LIKE.ME.
SOCIAL MEDIA UND ICH

täglich 11-18 Uhr,
Do 11-20 Uhr,
Di geschlossen
für Schulklassen nach
Buchung ab 9 Uhr

- @WELTDERVERSUCHUNGEN
- @WELTDERVERSUCHUNGEN
- COMPANY/WELTDERVERSUCHUNGEN

STIFTUNG **Welt der Versuchungen**



Hier findest du auch das Begleitprogramm.
Nicht verpassen:
Freitag, 20.09.
Lange Nacht für Familien und Freund:innen
von 17-22 Uhr
Gruppenticket 2€ p.P

MARC LEE
ERFURT UNFILTERED - TIKTOK AND THE EMERGING
FACE OF CULTURE
2024



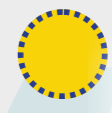
Schaffst du dir eine Pause, ganz frei von einem Bildschirm.

Schau dir die Installation genau an. Gehe dann zu einer Sitzmöglichkeit und zeichne, ohne weiter nachzudenken, kleine Muster in den rosa Kreis, bis er komplett gefüllt ist. So schaffst du dir eine Pause, ganz frei von einem Bildschirm.

C



Wie würde ein Smiley aussehen, das deinen Bezug zu Social Media widerspiegelt? Zeichne es in den Kreis.
Um welche Songs handelt es sich?



B

FOTOPROJEKT - WIE GEHT ES DIR?
SOCIAL MEDIA UND DU.
2024

Nimm deinen Körper bewusst wahr.
• Entspanne die Schultern!
• Lockere den Kiefer & die Augenbrauen!
• Nimm drei bewusste Atemzüge!



ERWIN STÄCHE
MUSIKOBJEKTE
2004



BE.LIKE.ME. SOCIAL MEDIA UND ICH ERKUNDUNGSTOUR

Wir laden euch zu einer Erkundungstour ein. Zu entdecken gibt es das Spannungsfeld Social Media wissenschaftlich, künstlerisch und überraschend. Kunstwerke werden von einer Frage oder einer Aufgabe begleitet, die euch zum Lächeln bringen, aber auch helfen, tiefer in das jeweilige Thema einzutauchen.

Mache dir selbst Gedanken oder steckt als Gruppe die Köpfe zusammen, verhandelt und findet allein oder gemeinsam euren Weg durch die Ausstellung.



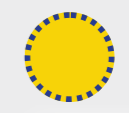
BETTINA ZACHOW
LEIBBINDEN
2002/2003

E

ANAÏS GOUPY
GORGONE
2024

F

G

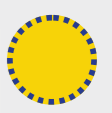


JONAS LUND
THE FUTURE OF SOMETHING
2023

Was wäre dein/euer Thema in einer Selbsthilfegruppe?

Zu welcher Gruppe aus dem Video würdest du dich setzen?

FAINA YUNUSOVA
#SUGARMACHT
2021



Sprecht in der Gruppe darüber, welchen Content ihr euch auf den sozialen Medien anschaut.

EIN BLICK IN DIE ZUKUNFTSKUGEL

Welche positiven und negativen Funktionen und Effekte wird Social Media im Jahr 2050 haben?



FALLEN DIR WEITERE WORTPAARE EIN?

| | |
|-------|-------|
| _____ | _____ |
| _____ | _____ |
| _____ | _____ |

ANAÏS GOUPY
KIM
BELLA
2022



Was macht einen Menschen liebenswert?
Was macht dich besonders?
Frage einen Menschen, der dich lieb hat.

Kleiner Exkurs:
Was ist deine Sprache der Liebe?

- Lob und Anerkennung
- Zweisamkeit
- Kleine Geschenke und Gesten
- Hilfsbereitschaft
- Zärtlichkeit

mein Lachen _____

dass ich gut zuhören kann _____

... _____

PAULA WOLBER
NAJA
2024



GEHE EINE ETAGE TIEFER.

H

DRIES DEPOORTER RECHARGE
2024



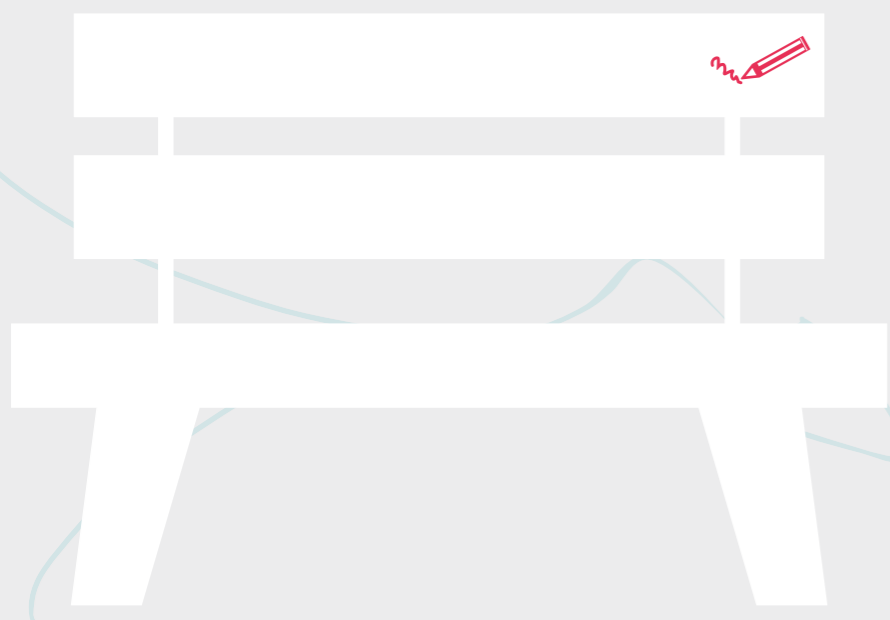
Probiere es aus!

Was ging in dir vor, als du die Augen geschlossen hattest?
Hier hast du Platz für Wort oder Bild.

Naja - ein kleines Wort mit vielfältiger Bedeutung. Wann benutzt ihr das Wort naja? Kennst du andere Beispiele für solch ein kleines besonderes Wort?



JEPPE HEIN
MODIFIED SOCIAL BENCH
2006



Setzt euch zusammen auf eine der Bänke. Nutzt ihr Social Media auch, um unangenehme Gedanken zu verdrängen? Was wären gute analoge Alternativen?